

# SOUTENIR L'ÉMERGENCE DE L'ÉCRIT CHEZ LES ENFANTS

## Des pratiques gagnantes en contexte préscolaire

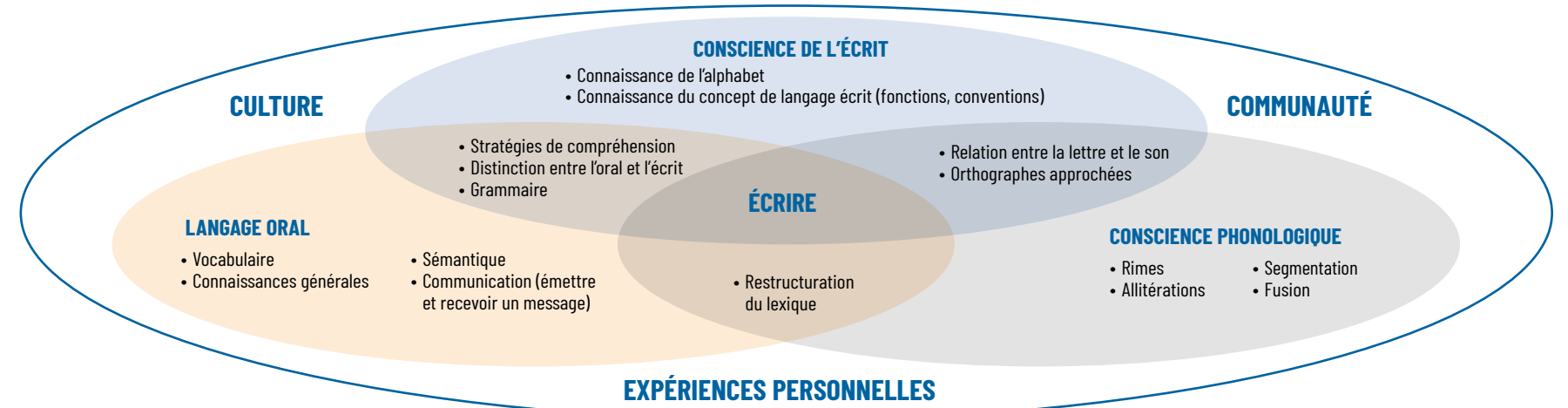
De plus en plus de recherches au Québec portent sur l'émergence de l'écrit. Le modèle de Rohde (2015) soutient que l'émergence de l'écrit est un processus par lequel les enfants développent progressivement la lecture et l'écriture. Les résultats de recherche indiquent que la qualité de l'environnement éducatif gagnerait généralement à être rehaussée pour faciliter le développement de ces aptitudes (Charron, 2021; Drainville, 2023; Villeneuve-Lapointe, 2023). De fait, les auteures proposent des pistes de solutions ou des actions à entreprendre à l'intention du personnel enseignant œuvrant à l'éducation préscolaire.

### UNE VISION HOLISTIQUE DE L'ÉMERGENCE DE L'ÉCRIT : LE MODÈLE DE ROHDE

#### LES PREMIERS PAS VERS L'ÉCRIT

L'émergence de l'écrit, ce sont les connaissances, les habiletés et les attitudes que les enfants acquièrent avant l'apprentissage formel de la lecture et de l'écriture en première année du primaire.

Le modèle de Rohde (2015) soutient que l'émergence de l'écrit est influencée par l'environnement et les interactions sociales de l'enfant. C'est un processus interactif et dynamique avec trois composantes principales qui se renforcent mutuellement.



### UN ENVIRONNEMENT ÉDUCATIF DE QUALITÉ POUR STIMULER L'ÉMERGENCE DE L'ÉCRIT : QUELQUES EXEMPLES

#### ENVIRONNEMENT INTERACTIF

Les pratiques éducatives et les interactions du personnel enseignant et des enfants.



**Observer** régulièrement les enfants afin d'adapter les interventions.



**Utiliser des comptines** pour explorer les rimes, les syllabes et le son des lettres.



**Fournir des rétroactions** sous forme d'aide ou de questions.



**Organiser des discussions** pour favoriser la résolution de problèmes.



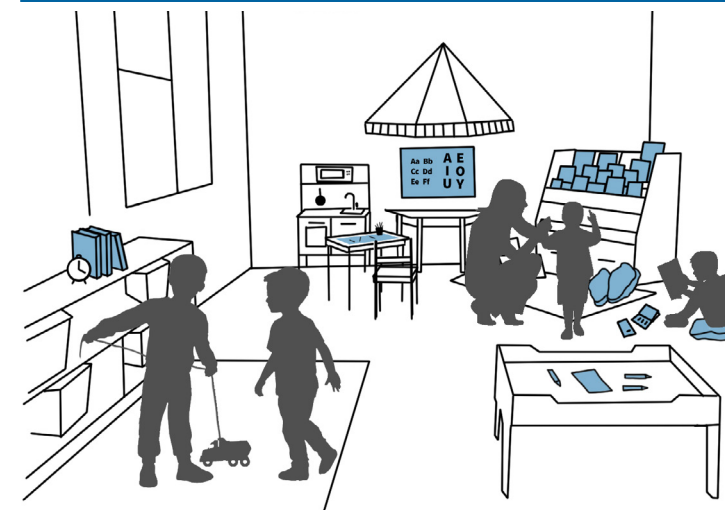
**Favoriser le jeu** et le soutien plutôt que l'enseignement explicite.



**Préparer les activités de lecture** afin que les enfants s'expriment.

#### ENVIRONNEMENT PHYSIQUE

L'aménagement des lieux et du matériel écrit en classe.



#### LECTURE

- Disposer des livres variés dans toute la classe.
- Remplacer régulièrement les livres.
- Aménager une aire de lecture invitante comportant de cinq à huit livres par enfant.

#### ÉCRITURE

- Proposer du matériel d'écriture varié.
- Mettre en contexte le matériel (ex. : menu dans le coin restaurant).
- Placer des modèles d'écrits à la hauteur des enfants.

Les contenus présentés sont tirés de :

Charron, A. et al. (2021). *Qualité de l'environnement oral et écrit et qualité des interactions dans des classes de maternelle quatre ans à temps plein en milieu défavorisé : les effets sur le développement du langage oral et écrit des enfants de quatre ans* [rapport de recherche]. Université du Québec à Montréal.

Drainville, R. (2023). *Élaboration et mise à l'essai d'un dispositif pédagogique reposant sur la Perspective vygotkienne : soutenir l'émergence de l'écrit des enfants à l'éducation préscolaire en contexte de jeu symbolique* [thèse de doctorat, Université du Québec en Abitibi-Témiscamingue]. Depositum. <https://depositum.uqat.ca/id/eprint/1403>

Rohde, L. (2015). *The Comprehensive Emergent Literacy Model: Early Literacy in Context*. Sage OPEN, 5(1).

Villeneuve-Lapointe, M. et al. (2023). *Pratiques enseignantes en émergence de l'écrit favorisant la réussite des premiers apprentissages en lecture et écriture en maternelle 4 ans à temps plein* [rapport de recherche]. Université de Sherbrooke.

UNE COLLABORATION DE :



Les rapports de recherche ont été réalisés dans le cadre du Programme de recherche en littératie (PREL) du ministère de l'Éducation (MEQ), en partenariat avec le Fonds de recherche du Québec - Société et culture (FRQSC).