

# UNE HISTOIRE DE TRANSITION NUMÉRIQUE EN MILIEU SCOLAIRE - ÉPISODE 3 : LE PERSONNEL ENSEIGNANT

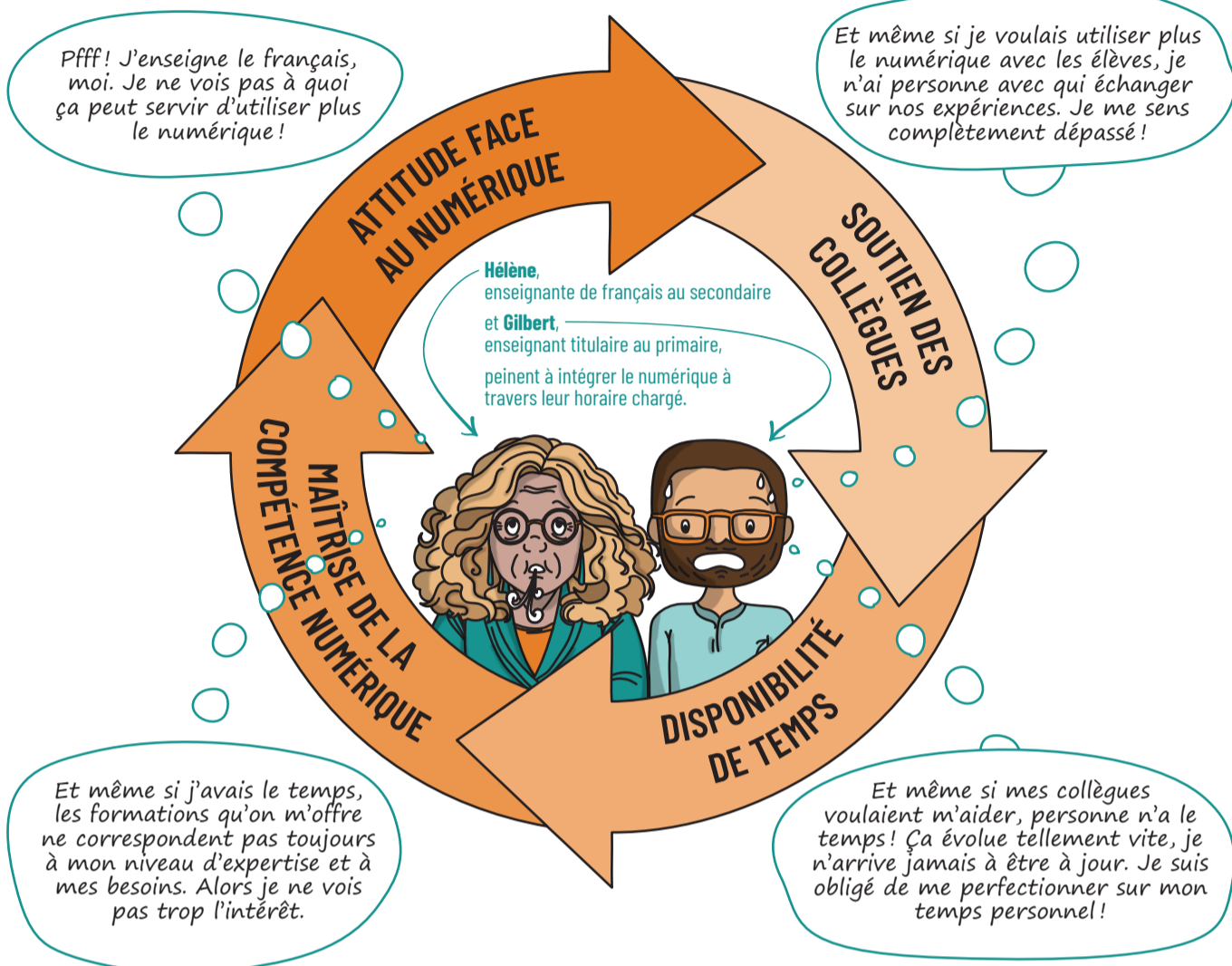


Paul, directeur d'école secondaire et Fatima, directrice d'école primaire, tentent d'accompagner le développement de la compétence numérique de leur équipe-école.

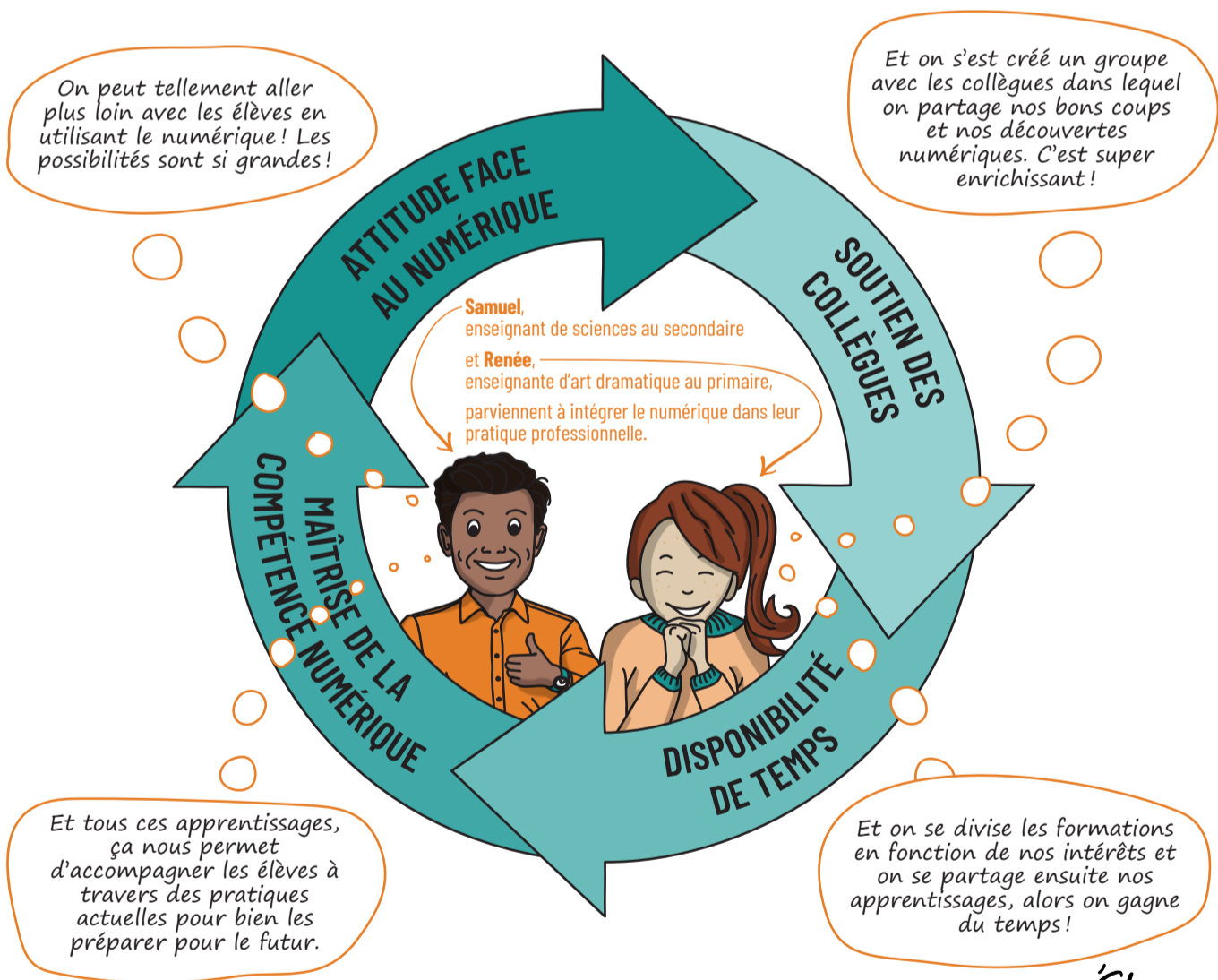
Certains facteurs peuvent **freiner** l'intégration du numérique par le personnel enseignant. Combinés, ces éléments peuvent l'entraîner dans un **cercle vicieux**.

En revanche, certains facteurs peuvent également **faciliter** cette intégration et conduire le personnel enseignant dans un **cercle vertueux**.

## CERCLE VICIEUX ?



## OU CERCLE VERTUEUX ?



Élise Lebeau

### Et dans VOTRE école, avez-vous...

- ➔ accès à du soutien dans votre développement professionnel, individuel et en collégialité ?
- ➔ du temps prévu dans votre tâche pour vous former par et pour le numérique ?
- ➔ accès à des ressources vous permettant de développer votre compétence numérique et celle des élèves ?
- ➔ une attitude positive face au numérique ?

### Trouvez les solutions dont VOUS êtes les héros !

- ➔ [RÉCIT / Campus](#)
- ➔ [CADRE21 / compétences numériques](#)
- ➔ [Observatoire sur la réussite en enseignement supérieur \(ORES\) / Éduquer au numérique](#)
- ➔ [Projet WOW / approche numérique collaborative en FGA](#)

Pour plus d'informations ➔ [page du projet LaVIE](#)



UNE RÉALISATION DE :



EN COLLABORATION AVEC :



AVEC LE SOUTIEN FINANCIER DE :

