

# LE DÉCROCHAGE À QUELQUES MOIS DE LA DIPLOMATION : quelles actions pour le prévenir ?



**SAVIEZ VOUS QUE, SELON LE LIEU DE RÉSIDENCE DES ÉLÈVES, LE DÉCROCHAGE NE SE RAPPORTE GÉNÉRALEMENT PAS AUX MÊMES ÉVÈNEMENTS DE VIE PERTURBATEURS ?**



**En contexte urbain,**  
des interactions avec les services de police et la protection de la jeunesse précèdent souvent le décrochage.



**En milieu rural et semi-rural,**  
ce sont plutôt des conflits avec les pairs et l'intimidation qui sont souvent en cause.

**SAVIEZ-VOUS QUE LES ÉVÈNEMENTS DE VIE PERTURBATEURS QUI PRÉCÈDENT SOUVENT LE DÉCROCHAGE N'INTERVIENNENT PAS DANS LA MÊME SPHÈRE DE LA VIE DES ÉLÈVES, SELON LEUR GENRE ?**

**Chez les filles,**  
les événements de vie perturbateurs concernent le plus souvent des conflits relationnels avec les pairs ou au sein de la famille.

**Chez les garçons,**  
les événements de vie perturbateurs concernent, en premier lieu, l'école, bien que les crises familiales soient également un facteur important.

## LE DÉCROCHAGE : UN ENJEU PRIORITAIRE

En 2011-2012, plus de **12 250 jeunes** du secondaire ont quitté le système scolaire québécois sans avoir reçu de diplôme ou de qualification.

Parmi ces élèves, plus de **3 000** en étaient à leur dernière année (MEESR, 2015).

Les jeunes se retrouvent dans une **période de vulnérabilité accrue** vers la fin du secondaire, où les risques de décrochage sont élevés. Des actions ponctuelles durant cette période peuvent s'avérer importantes dans le parcours scolaire des jeunes.

**Trois profils** se distinguent chez les décrocheurs de 5<sup>e</sup> secondaire :

- **Plus d'un jeune sur sept** ne présentait aucune des caractéristiques généralement associées au décrochage ;
- **15,9 %** étaient à la fois des élèves handicapés ou en difficulté d'adaptation ou d'apprentissage (EHDA) et des élèves ayant un retard scolaire ;
- **13,1 %** avaient seulement un retard scolaire (MEESR, 2015).



## LES CARACTÉRISTIQUES ASSOCIÉES À UN HAUT TAUX DE DÉCROCHAGE SCOLAIRE

- Connaître un retard scolaire
- Faire partie des élèves issus de l'immigration de 1<sup>re</sup> génération
- Être reconnu comme EHDA
- Se reconnaître comme Autochtone
- Venir d'un milieu défavorisé

## QUI SONT LES JEUNES À RISQUE DE DÉCROCHAGE À QUELQUES MOIS DE LA DIPLOMATION ?

Les jeunes qui sont **trois fois plus** à risque de décrocher sont ceux qui vivent un ou plusieurs **événements de vie perturbateurs**, comme :

→ Des conflits avec le personnel scolaire ;



→ Des échecs scolaires ;

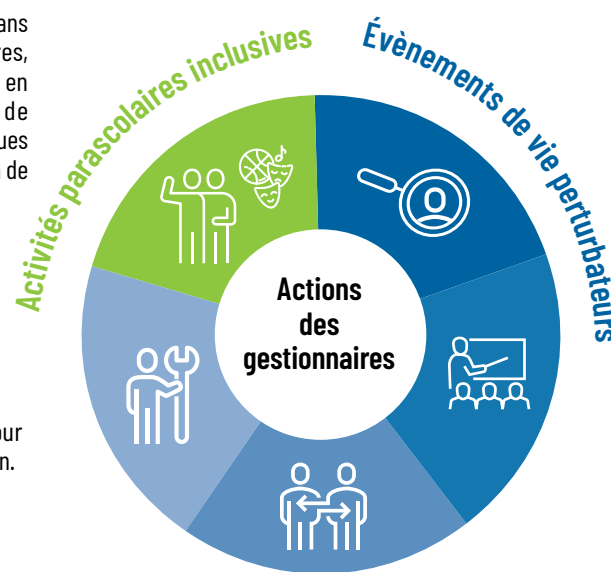


→ Des conflits avec la famille ou les pairs et des disputes amoureuses.



Promouvoir l'inclusivité dans les activités parascolaires, par exemple par la mise en place de pratiques de recrutement et de politiques favorisant la participation de l'ensemble des élèves.

Outiller le personnel pour lutter contre l'intimidation.



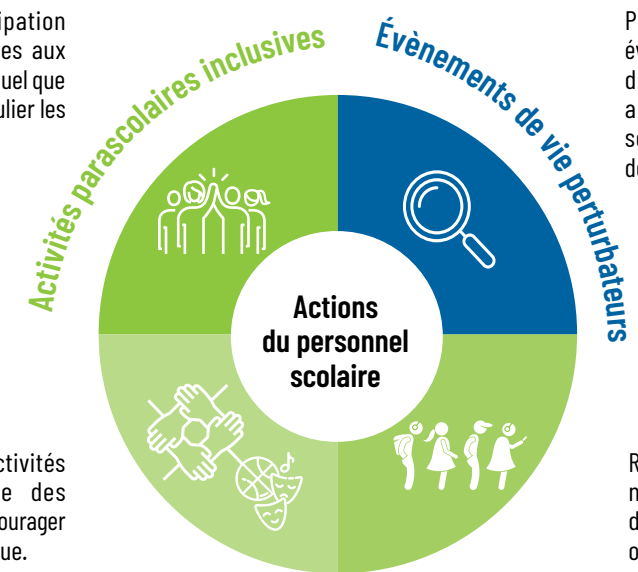
Favoriser des approches collaboratives avec les acteurs qui interviennent auprès des jeunes vulnérables.

Mieux repérer les élèves qui ont des conflits avec le personnel scolaire ou qui sont en situation d'échec.

Sensibiliser le personnel scolaire aux dynamiques relatives à la persévérance scolaire et aux périodes de vulnérabilité.

Encourager la participation de l'ensemble des élèves aux activités parascolaires, quel que soit leur profil, en particulier les élèves vulnérables.

Éviter d'utiliser les activités parascolaires comme des privilèges à retirer et encourager une participation continue.



Prendre au sérieux les événements de vie perturbateurs des élèves et participer au repérage de ceux qui sont les plus susceptibles de décrocher.

Recruter de manière inclusive : ne pas imposer de critères de performance scolaire ou de conditions particulières.

Les contenus présentés sont tirés de : Dupéré, V. (2017). *Un examen détaillé des circonstances entourant la persévérance et le décrochage scolaires chez des jeunes de différents milieux* [rapport de recherche]. Université de Montréal.

Ministère de l'Éducation, de l'Enseignement supérieur et de la Recherche. (2015). *Les décrocheurs annuels des écoles secondaires du Québec. Qui sont les décrocheurs en fin de parcours? Que leur manque-t-il pour obtenir un diplôme?* Bulletin statistique de l'éducation (publication n° 43). Gouvernement du Québec.

Le rapport de recherche de Dupéré (2017) a été réalisé dans le cadre du Programme de recherche sur la persévérance et la réussite scolaires (PRPRS) du ministère de l'Éducation (MEQ), géré en partenariat avec le Fonds de recherche du Québec - Société et culture (FRQSC).

UNE COLLABORATION DE :

