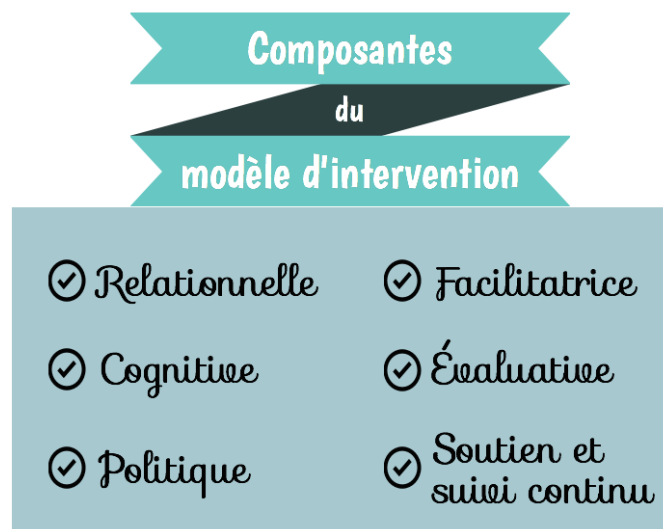


Comment promouvoir et soutenir l'utilisation des connaissances scientifiques par les intervenants scolaires?

Dans sa thèse doctorale, Nathalie Awad (2015) propose un modèle d'intervention en transfert des connaissances qui encourage la présence d'un **agent intermédiaire** entre les savoirs produits par les chercheurs et l'utilisation qu'en font les praticiens.

Ce modèle d'intervention se décline en 6 composantes comprenant 12 groupes de stratégies mises en œuvre par l'agent intermédiaire pour accompagner les intervenants scolaires. Au total, le modèle comprend plus de 50 stratégies pour promouvoir l'utilisation des connaissances.



La **composante relationnelle** consiste à mettre en place un climat propice au travail collaboratif entre les intervenants scolaires et l'agent intermédiaire.

Stratégies



- *Instaurer une relation de confiance et une attitude d'ouverture*
- *Déterminer le moment propice pour intervenir*

La **composante cognitive** a pour but d'amener les intervenants scolaires à se rendre compte de la nécessité d'utiliser les connaissances scientifiques dans leur pratique et à leur donner un sens.

Stratégies



- *Sensibiliser les intervenants scolaires à la pertinence des connaissances issues de la recherche*
- *Contextualiser les connaissances selon les besoins du milieu*
- *Accéder aux connaissances et les adapter selon les besoins*

La **composante politique** est mise de l'avant par l'agent intermédiaire afin de surmonter les obstacles au réinvestissement des connaissances scientifiques dans la pratique selon l'analyse du contexte et des besoins du milieu.

Stratégies



- *Collaborer avec des acteurs clés*
- *Saisir les opportunités d'intervention*
- *S'abstenir d'aborder certains sujets sensibles*
- *Rassembler plusieurs intervenants disposés à participer*

Les trois premières composantes sont intimement liées puisqu'elles s'influencent entre elles afin de créer de l'ouverture chez les praticiens face au **réinvestissement des connaissances** produites par la recherche.

La **composante facilitatrice** est cruciale; elle vise à accompagner les intervenants scolaires dans leur appropriation des connaissances et dans la façon d'utiliser ces connaissances.

La **composante évaluative** permet d'analyser dans quelle mesure les connaissances ont été utilisées par les intervenants. Le rôle de l'intermédiaire à cette étape est de récolter suffisamment d'informations pour pouvoir planifier les prochaines stratégies d'intervention.

La **composante soutien et suivi continu** agit à titre de méta-composante, tel un fil conducteur qui accompagne l'ensemble des composantes établies. Les stratégies qui y sont associées servent d'ailleurs à assurer que le processus continue dans le temps.

Caractéristiques du modèle

- *Les stratégies sont mises en oeuvre de façon itérative.*
- *Il importe de tenir compte de chacune des composantes.*
- *L'efficacité des composantes réside dans leur combinaison.*

Référence

Awad, N. C. (2015). *Knowledge Transfer Intervention Theory: A Model Grounded in the Strategies used by Intermediate Agents in the Context of Education*. Ph.D. Thesis. Université de Montréal, Montréal, Canada.